

ERRATUM DE LA FICHE  
D'HOMOLOGATION  
ERRATUM TO THE HOMOLOGATION FORM

Homologation N°

26/C/15  
01/01/ER



COMMISSION INTERNATIONALE  
DE KARTING - FIA



Constructeur : **VA.MEC SRL** \_\_\_\_\_  
*Manufacturer:*

Adresse : **VIA MELUZZA, 34-36 – TOSCANELLA DI DOZZA (BO) ITALY** \_\_\_\_\_  
*Address:*

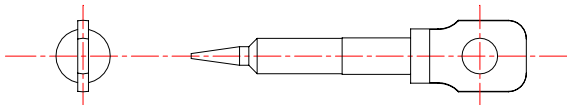
Marque : **TRYTON** \_\_\_\_\_ Modèle : **F3** \_\_\_\_\_  
*Make:* *Model:*

Catégorie : **KF3** \_\_\_\_\_ Nombre des pages : 1 + 2 \_\_\_\_\_  
*Category:* *Number of pages:*

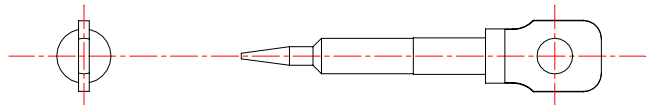
L'erratum est prononcé à compter du : 01 septembre 2007 \_\_\_\_\_  
*The erratum comes into effect on:* (à remplir par la CIK-FIA)  
(to be filled in by the CIK-FIA)

**Description :** au moins dans une des deux langues officielles (français-anglais)  
*in at least one of the two official languages (French-English)*

*Correction of the two needles, parts No. 12 & 13 on the "CARBURETTOR DESCRIPTION AND SKETCH OF PARTS"*

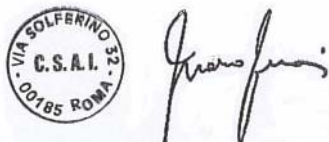


Needle High speed – Part N°13



Needle Low speed – Part N° 12

Timbre et signature de l'ASN  
*ASN's stamp and signature:*



Timbre et signature de la CIK-FIA  
*CIK-FIA's stamp and signature:*



Date : 27/08/2007

Date : 28/08/2007

# FICHE D'HOMOLOGATION HOMOLOGATION FORM

**26/C/15**  
**01/01/ER**



## COMMISSION INTERNATIONALE DE KARTING – FIA



### CARBURATEUR / CARBURETTOR

Constructeur	<i>Manufacturer</i>	<b>VA.MEC SRL</b>
Marque	<i>Make</i>	<b>TRYTON</b>
Modèle	<i>Model</i>	<b>F3</b>
Catégorie	<i>Category</i>	<b>KF3</b>
Durée de l'homologation	<i>Validity of the homologation</i>	9 ans / 9 years
Nombre de pages	<i>Number of pages</i>	2

La présente Fiche d'Homologation reproduit descriptions, illustrations et dimensions du carburateur au moment de l'homologation CIK-FIA. Le Constructeur a la possibilité de les modifier seulement dans les limites fixées par le règlement CIK-FIA en vigueur.

This Homologation Form reproduces descriptions, illustrations and dimensions of the carburettor at the moment of the CIK-FIA homologation. The Manufacturer may modify them, but only within the limits fixed by the CIK-FIA regulations in force.



PHOTO CÔTÉ ASPIRATION  
PHOTO OF INLET SIDE



PHOTO CÔTÉ RÉGLAGE  
PHOTO OF ADJUSTING SIDE

Signature et tampon de l'ASN  
*Signature and stamp of the ASN*

Signature et tampon de la CIK-FIA  
*Signature and stamp of the CIK-FIA*



*Grasso*



*[Signature]*

VUE EN SECTION  
 CONDUIT D'ASPIRATION  
 INLET PORT SECTION VIEW

VUE DE FACE  
 CÔTÉ ASPIRATION  
 INLET SIDE FRONT VIEW

*Echelle 1:1 / 1:1 Scale*

DESCRIPTION DU CARBURATEUR ET  
 ESQUISSE DES PIÈCES

CARBURETTOR DESCRIPTION AND  
 SKETCH OF PARTS

N°	DESCRIPTION
1	COVER SCREW
2	FILTER COVER
3	COVER GASKET
4	FUEL SCREEN
5	BODY SCREW
6	VALVE BODY
7	PUMP DIAPHRAGM
8	PUMP DIAPHRAGM GASKET
9	PUMP BODY
10	DIAPHRAGM
11	DIAPHRAGM GASKET
12	NEEDLE LOW SPEED
13	NEEDLE HIGH SPEED
14	SPRING
15	WASHER
16	O-RING
17	BOLT
18	REGISTER CABLE GUIDE
19	CLIP
20	SHAFT SPRING
21	SHAFT SHUTTER
22	NEEDLE VALVE
23	INLET LEVER SPRING
24	INLET LEVER
25	LEVER SCREW
26	LEVER PIN
27	PLUG
28	THROTTLE SHUTTER SCREW
29	THROTTLE SHUTTER

